

POKYNY

Kremnica

IMPULSY

Motivační soustředění za výsledky v roce 2015 je spojeno s účastí na závodech Mistrovství Slovenska ve sprintu a 2 závodech na krátké trati (Slovenský žebříček).

POJIŠTĚNÍ

Nezapomeňte si vyřídit cestovní pojištění. Pojištění si vyřizuje každý sám. Je zapotřebí si jej zajistit na celou dobu – 23.-25.10.2015.

STRAVOVÁNÍ

Stravování je společné od pátku oběda do neděle oběda. Na ubytování je k dispozici kuchyňka – nákupem budeme řešit snídaně a sobotní oběd (polévka). Zajištěny jsou pátek oběd (polévka), večere, sobota večere a neděle oběd. Doporučujeme „dobručky“ podle vlastní chuti.

UBYTOVÁNÍ

Internát: Ubytování je zajištěno od pořadatelů ŠK Sandberg na postelích v internátu v Kremnici nedaleko shromaždiště na oba sobotní závody.

TERMÁLNÍ KOUPALIŠTĚ

SPA & AQUAPARK: termální koupaliště v Turčianských Teplicích (N 48° 86.0515°, E 18° 85.7828')

PROGRAM

Pá	Dop.	cesta	
	Odp.	Mošovce	2 krátké mapové tréninky
	Več.	Turč. Teplice	termál
So	Dop.	Kremnica	sprint (mistrovství SR)
	Odp.	Kremnica	krátká (Slovenský žebříček)
Ne	Dop.	Kremnička	krátká (Slovenský žebříček)
	Odp.	cesta	

CESTA

Trasa: Olomouc – Žilina – Mošovce a později Turčianské Teplice – Kremnica

Délka: 210 km (cca 3 hodin jízdy – podle provozu na silnici)

Odjezd: v 9:00 z Šternberka od vlakového nádraží nebo v 9:15 z parkoviště v Olomouci u hlavního nádraží

TRENÉŘI A ŘIDIČI

Peca Skyva 736 632 308

Jirka Silnoušek 732 785 635

Ondra Doležel 728 723 976

Honzík Skoupý 607 909 911

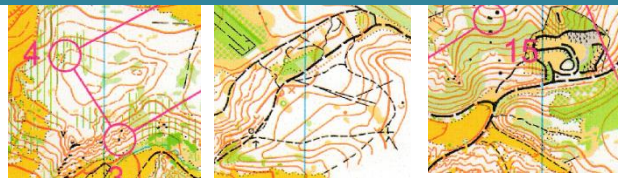
Křišpína Skyvová 731 321 360

WEBOVÉ ODKAZY – INFORMACE K ZÁVODŮM

24.10. - ŠK SANDBERK <http://sandberg.orientering.sk/>

25.10. - ŠK HADVEO Banská Bystrica <http://www.hadveo.sk/>

MAPOVÝ TRÉNINK



Shromaždiště: Mošovce

Mapa: Barónov hrob a Boriny, obě 1:10000, e= 5 m, stav 07/2013

Délky: 2,1km a 1,9 km

Kontroly: Sportident

Zaměření: 2x zahřívací middle a seznámení s terémem.

24.10.2015

MISTROVSTVÍ SLOVENSKA VE SPRINTU



Shromaždiště: MÚ Kremnica

Start 00 = 9:00 hod.

Mapa: Kremnica, 1:5000, ISSOM 2007, městský terén – historické centrum města, zahrady a parky, ulice s rodinnými domy, sídliště, kopcovitý terén.

Délky: MSR Šprint

Kategória	Dĺžka	Prevýšenie	Počet kontrol
MW-R	1,2	45	11
M-10	1,2	45	11
M-12	1,3	60	13
M-14	1,8	70	16
M-16	2	75	17
M-18	2,5	115	19
M21-	2,9	145	24
M35-	2,5	115	19
M45-	2,1	90	17
M55-	1,9	80	18
M65-	1,6	35	15
W-10	1,2	45	11
W-12	1,3	60	13
W-14	1,6	60	14
W-16	1,9	85	16
W-18	2,1	75	16
W21-	2,3	120	20
W35-	2,1	90	17
W45-	1,9	80	18
W55-	1,6	35	15
W65-	1,4	30	12
K2	1,9	80	18
N	1,3	55	14

24.10.2015

SLOVENSKÝ ŽEBŘÍČEK – KRÁTKÁ TRÁŤ



Shromaždišče: MÚ Kremnica

Start 00 = 14:00 hod.

Mapa: Šturec, 1:7500, ISOM 2000, kopcovitý smíšený les různé hustoty, průměrná síť cest, stopy po bývalé hornické činnosti: haldy a výsypky, pingy, rýhy, propadnuté štoly, vchody do štol, odvodňovací rigoly, místy skály a skalní srázy.

Délky SRJ Stredná trať

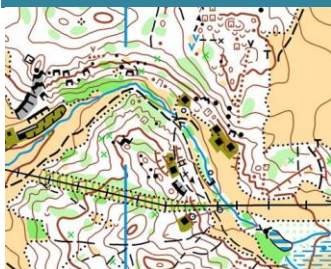
Kategória	Dĺžka	Prevýšenie	Počet kontrol
MW-R	1,2	100	8
MW-10	1,2	100	8
MW-12	1,2	110	9
MW-14	1,4	120	11
M-16	2,7	185	17
M-18	2,8	225	20
M-20	3,8	240	22
M21-E	4,2	260	26
M21-B	3,8	240	22
M35-	3,9	265	24
M40-	3,2	200	22
M45-	3,2	150	21
M50-	2,4	185	18
M55-	2	135	16
M60-	1,9	165	15
M65-,M70-	1,7	110	15
W-16	2,3	155	13
W-18	2,7	185	17
W21-E	3,8	240	22
W21-B	3,2	150	21
W35-	3,2	200	22
W40-	2,9	175	20
W45-	2,4	185	18
W50-	2	135	16
W55-	1,9	165	15
W60-,W65-	1,7	110	15
K3	2,9	175	20
N	1,2	110	9

UPOZORNENI!!!

Změna z letního na zimní čas, 25.10. 3:00 → 2:00

25.10.2015

SLOVENSKÝ ŽEBŘÍČEK – KRÁTKÁ TRÁŤ



Shromaždišče: Kremnička, Banská Bystrica

Start 00 = 10:00 hod.

Mapa: Bystrické výhledy, 1:10 000, ISOM 2000, terén kopcovitý s dobrou průběžností, místy se nacházejí kamenná pole.

Délky:	Kategória	Dĺžka	Prevýšenie	Počet KS
	W-10	1,4	25	6
	W-12	1,4	30	6
	W-14	1,5	60	7
	W-16	2,4	100	8
	W-18	4,1	150	16
	W-21-E	4,7	185	17
	W-21-B	4,5	140	14
	W35-	4,7	150	16
	W40-	3,4	140	15
	W45-	3,1	130	14
	W50-	2,3	120	10
	W55-	2,2	80	9
	W60-	1,7	70	8
	W65-	1,7	70	8
	M-10	1,4	25	6
	M-12	1,5	60	7
	M-14	2,4	100	8
	M-16	4,1	150	16
	M-18	4,5	140	14
	M21-E	5,7	190	19
	M21-B	4,7	185	17
	M35-	5,5	180	18
	M40-	4,7	150	16
	M45-	3,4	140	15
	M50-	3,1	130	14
	M55-	2,3	120	10
	M60-	2,2	80	9
	M65-	1,7	70	8
	MWR	1	25	5
	N-8	1,2	30	5
	K3	3,1	150	13
	N	1,8	60	9

ZAJÍMAVOSTI



Městský hrad Kremnica - komplex staveb z 13.–15. století chráněný dvojitým opevněním, v areálu stojí gotický kostel sv. Kataríny.



Hornické múzeum – Kremnica byla povýšena na královské město horníků a mincovníků již v roce 1328. Historie města je spjata s těžbou stříbrné rudy.



Banská Bystrica je univerzitní město ve střední části Slovenska, ležící ve Slovenském rudohoří. Je centrem Banskobystrického kraje, žije zde 80 000 obyvatel.